



MINISTERSTVO

ŽIVOTNÉHO PROSTREDIA  
SLOVENSKEJ REPUBLIKY

# Sanácia environmentálnych zát'aží na vybraných lokalitách Trnavského kraja

## Vybrané lokality Trnavského kraja

- SE (007) / Jablonica - depo
- TT (1847) / Voderady – skládka komunálneho odpadu

Lokalita

# TT (1847) / Voderady – skládka komunálneho odpadu

(SK/EZ/TT/1847)

## Zhotoviteľ geologických prác:

- **EU – GROUP a.s.**, Nábělkova 1, 841 05 Bratislava
- **GEO Slovakia, s.r.o.**, Rampová 4, 040 01 Košice

## Stručná charakteristika lokality:

- Územie environmentálnej záťaže sa nachádza v juhovýchodnej časti intravilánu obce Voderady v mieste bývalého hliníka.
- Lokalita na ploche 21 597 m<sup>2</sup> sa od roku 1970 využívala ako skládka odpadu z výrobných podnikov mesta Trnavy.
- V deväťdesiatych rokoch minulého storočia bolo skládkovanie odpadu ukončené bez následnej rekultivácie skládky.

## Stručná charakteristika projektu:

Na lokalite bola realizovaná komplexná sanácia environmentálnej záťaže, ktorej cieľom bolo znížiť alebo obmedziť znečistenie na úroveň akceptovateľného rizika s ohľadom na výsledky aktualizovanej analýzy rizika znečisteného územia, ako aj na súčasné a budúce využitie územia.

## Sanácia horninového prostredia a podzemnej vody bola vykonaná:

- úplným odstránením skládky formou odťažby, separovania a odvozu **143 558 m<sup>3</sup>** odpadov
- rekultiváciou územia

## Základné údaje a rozsahu sanačných prác :

celková plocha sanovanej lokality	21 597 m <sup>2</sup>
odťažba kontaminovaných zemín	26 558 m <sup>3</sup>
odťažba komunálneho odpadu	78 251 m <sup>3</sup>
odťažba stavebného odpadu	38 749 m <sup>3</sup>

## Situácia po ukončení realizácie aktivít projektu:

- sanovaných bolo 100 % plochy environmentálnej záťaže,
- sanované územie pri súčasnom ani budúcom využití územia v biologickej kontaktnej zóne nepredstavuje environmentálne ani zdravotné riziko,
- na lokalite nie je riziko šírenia znečistenia podzemnou vodou,
- na lokalite bol vybudovaný monitorovací systém na pozorovanie účinnosti sanácie, ktorý bude prevádzkovaný počas 5 rokov.

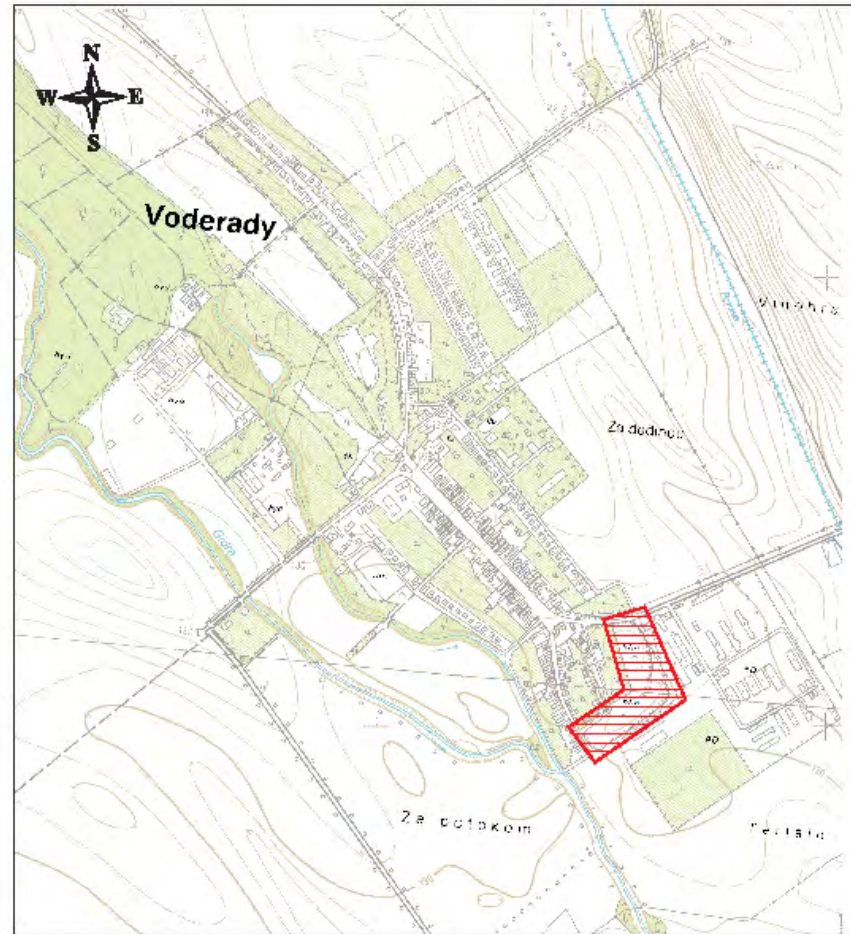


## SITUAČNÁ MAPA SK MANÉHO ZEMIA

Príloha č.1

Číslo mapových listov: 45 11 - 09 a 11 14

M = 1: 10 000



Vysvetlivky: - zaujímavé územie



























