

INFORMAČNÉ SEMINÁRE

Seminár pre držiteľov environmentálnych zát'aží 2



Seminár
pre držiteľov
environmentálnych zát'aží 2
22. október 2013 • Nitra

Agroinštitút, Nitra , 22. októbra 2013



Slovenská agentúra životného prostredia
Centrum environmentálnej informatiky

Erich PACOLA



Obsahové časti IS EZ ?

- **Enviroportál** - sektorový portál rezortu MŽP
- Registre environmentálnych záťaží (*podpora procesov zákona č. 409/2011 a zákona č. 384/2009 Z. z.*)
- **Atlas** sanačných metód (*Frankovská a kol., 2011, aplikačná podoba*)
- Register priznaných **odborných spôsobilostí** na vykonávanie geologických prác (*Geologický zákon 569/2007 Z.z.*)
- Register **geologických oprávnení** vydaných fyzickej osobe - podnikateľovi a právnickej osobe (*Geologický zákon 569/2007 Z.z.*)
- Integračné rozhranie, ktoré sprístupňuje informácie držané v zdrojových evidenciách obsahovo relevantných IS verejnej správy (**pripravované**)

Integrácia obsahovo relevantných registrov s IS EZ



Integrovať systémy z pohľadu informačných technológií znamená prepájať „rôzne“ svety t.j. aplikácie realizované na rôznych technológiách.



2010 - Štúdia uskutočniteľnosti

- prepojenia Informačného systému environmentálnych zát'aží (IS EZ) s inými informačnými systémami (IS)

VEL'KÝ ROZSAH PROSTREDIA IS V REZORTE MŽP SR:

- z 80 aplikácií v rámci 16 rezortných organizácií MŽP
- do štúdie vybraných **19** registrov resp. databáz
- stanovené poradie podľa preferencií prepájania obsahovo relevantných registrov a databáz - použitá **SWOT** analýza

SWOT analýza - použitá ako **nástroj** pre hodnotenie **silných** a **slabých** stránok, **príležitostí** a **hrozieb**, ktoré spočívajú v danom projekte prepájania IS EZ s posudzovaným aplikačným rozhraním.



SWOT analýza

INTERNÉ PROSTREDIE (vnútorné faktory, ktoré môžu napomôcť resp. sťažiť dosiahnutie cieľa):

- Legislatívna podpora pre fungovanie prepájaného informačného systému
- **Relevantnosť existujúcej legislatívnej podpory z pohľadu ISEZ**
- **Relevantnosť údajov z hľadiska environmentálnych záťaží**
- **Aktuálnosť údajov v rámci prepájaného informačného systému**
- Aplikačná architektúra - atribútové informácie
- Web rozhranie pre volanie cez atribúty
- Aplikačná architektúra - atribútové informácie - databázový systém
- Webová mapová aplikácia
- Úroveň spracovania priestorovej informácie
- INSPIRE
- WMS
- Prístup k informáciám pre verejnosť
- Spôsob zaistenia realizačných kapacít (pre zmeny aplikačného rozhrania a jeho prevádzku)

SWOT analýza

EXTERNÉ PROSTREDIE (vonkajšie podmienky, ktoré môžu dopomôcť resp. sťažiť dosiahnutie cieľa):

- Integrovaná platforma (existencia webových služieb)
- **Technologické a personálne nároky na realizovanie zmeny (v oblasti zmeny rozhrania/ v oblasti odborných a procesných úkonov)**
- **Finančná náročnosť navrhovaného spôsobu prepájania**
- **Časová náročnosť harmonizácie kľúčových číselníkov**
- **Časová náročnosť doplnenia identifikátorov referenčných entít z IS EZ**
- **Časová náročnosť analýzy a implementácie webových služieb**
- Časová náročnosť analýzy a implementácie klientskej aplikácie (žiadateľ služieb registrov IS EZ).

Prepojenie zdrojových evidencií obsahovo príbuzných registrov a databáz s IS EZ

Zmluvné dojednanie technických prác:

Výskumný ústav vodného hospodárstva

- Integrovaný monitoring zdrojov znečistenia (IMZZ) – VÚVH

Štátny geologický ústav Dionýza Štúra

- Register skládok odpadov (RSO)
- Digitálny archív Geofondu
- Čiastkový monitorovací systém - Antropogénne sedimenty charakteru environmentálnych záťaží

Štátna ochrana prírody a krajiny

- Štátny zoznam osobitne chránených častí prírody a krajiny – chránené územia a stromy
- Natura 2000
- Ramsarské lokality, Biosférické rezervácie, Lokality prírodného dedičstva

Vodohospodárska výstavba, š.p.

- Technicko bezpečnostný dohľad nad vodnými stavbami SR (TBD)

Výskumný ústav pôdoznalectva a ochrany pôdy

- Čiastkový monitorovací systém - Pôda

Register skládok odpadov (RSO)

RSO:

- správca ŠGÚDŠ, Bratislava
- zriaďovaný na základe zákona č. 44/1998 Zb. („banský zákon“) a zákona č. 569/2007 Z.z („geologický zákon“)
- všetky zaevidované skládky na území SR
- budovaný od roku 1992
- má štátnu svoju štátnu správu

Je environmentálna záťaž skládkou odpadu resp. je skládka odpadu klasifikovaná EZ?

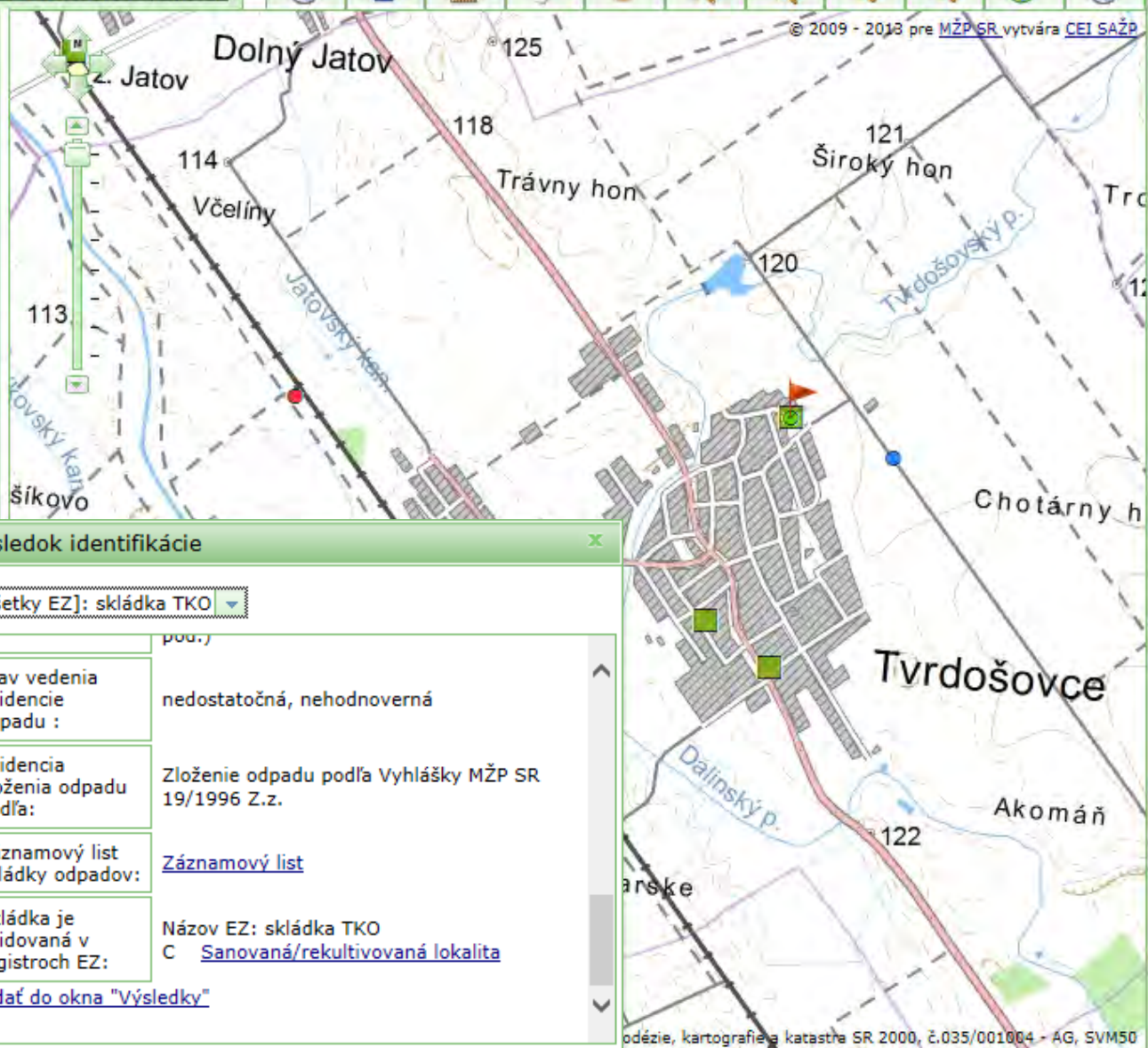




Vyhľadavanie Názov EZ Kraj Okres Obec Podrobné údaje registra EZ

Výsledky Mapový obsah Legenda

- Environmentálne záťaž (EZ)
 - Všetky EZ
 - EZ v registri A
 - EZ v registri B
 - EZ v registri C
 - EZ v registroch A, C súčasne
 - EZ v registroch B, C súčasne
- Doplnkové priestorové údaje
 - Ochrana prírody
 - Chránené stromy
 - Územia európskeho významu
 - Chránené vtáčie územia
 - Maloplošné chránené územia
 - Veľkoplošné chránené územia
- Monitoring
 - Databáza IMZZ
 - ČMS - Antropogénne sedimenty...
 - ČMS - Pôda
 - ČMS - ...
- Register skládok odpadov**
- Administratívno-správne členenie
 - Hranice obcí
 - Hranice okresov
 - Hranice krajov



Výsledok identifikácie

[Všetky EZ]: skládka TKO

Stav vedenia evidencie odpadu :	nedostatočná, nehodnoverná
Evidencia zloženia odpadu podľa:	Zloženie odpadu podľa Vyhlášky MŽP SR 19/1996 Z.z.
Záznamový list skládky odpadu:	Záznamový list
Skládka je evidovaná v registroch EZ:	Názov EZ: skládka TKO C Sanovaná/rekultivovaná lokalita

[Pridať do okna "Výsledky"](#)

Štátny zoznam osobitne chránených častí prírody a krajiny (ŠZOHPaK) a Sústava chránených území členských krajín EU (Natura 2000)

ŠZOHPaK, Natura 2000:

- správca ŠOP SR, Banská Bystrica,
- zriaďovaný na základe zákona č. 543/2002 Zb. („zákon o ochrane prírody“),
- smernica Rady Európskych spoločenstiev č. 79/409/EHS o ochrane voľne žijúcich vtákov (známa tiež ako **smernica o vtákoch** - Birds Directive),
- smernica Rady Európskych spoločenstiev č. 92/43/EHS o ochrane biotopov, voľne žijúcich živočíchov a voľne rastúcich rastlín (známa tiež ako **smernica o biotopoch** - Habitats Directive).

Je územie environmentálnej zát'aže klasifikované ako kategória CHÚ?





chránené vtáče územia

vtáky

územia eur. významu

biotopy

rastliny

živočíchy

- Aktuality
- Čo je Natura 2000
- Legislatíva
- Hodnotenie vplyvov
- Lokality Natura 2000
- Metodiky
- Monitoring
- Reporting
- Manažment
- Publikácie a dokumenty
- Kontakty
- Diskusia
- Prihlásenie
- Záznamy k § 28
- Vyhlásenia (deklarácie)

Popis lokality

Názov	Dolné Považie
Kód územia	SKCHVU005
Kraj	Nitrianský
Správca územia	CHKO Dunajské luhy
Zakázané činnosti	(23.5 kB) doc
Platná vyhláška	(94.12 kB) pdf
Platnosť k	1.4.2012
Katastrálne územia	Kolárovo Nesvady Bajč Imež Bohatá Vrbová nad Váhom Hurbanovo Martovce Svätý Peter Komárno Jatov Rastislavice Tvrdošovce Šurany Mlynský Sek Dolný Ohaj Veľké Lovce Palárikovo Nitriansky Hrádok Bánov Bešeňov Nové Zámky Branovo Dvory nad Žitavou Zemné Andovce Komoča

Mapa lokality



Navrhované menežmentové opatrenia

Zakladanie vetrolamov a protieróznych pásov
 Ponechávanie stromov a drevnej hmoty v porastoch (ojedineľo
 stojacich stromov, skupiny stromov a ležaniny)

Databáza integrovaného monitoringu bodových zdrojov znečistenia (IMBZZ)

IMBZZ:

- správca VÚVH, Bratislava
- zriaďovaná na základe požiadaviek Rámcovej smernice o vode 2000/60/ES pre dosiahnutie dobrého stavu vôd do roku 2015
- monitoring podzemných vôd v blízkosti potenciálnych znečisťovateľov (priemyselný podnik, skládka odpadov, odkalisko, stará environmentálna záťaž...).
- zdroj údajov - prevádzkovateľ

Je monitorovaná kvalita podzemných vôd územia EZ monitorovacím systémom základnej alebo doplnkovej monitorovacej siete?



Názov:	Amoniakálne ióny
Značka:	NH4+
Skupina ukazovateľa:	v registri nie je uvedené
Dĺžka obdobia hodnotenia kvality ukazovateľa:	päť rokov

Prekročené limitné hodnoty:		
Limit	Veľkosť limitu podľa právnej normy	Dátum odberu
indikačné kritérium	<=1.2000 mg/l	1. 6. 2008
intervenčné kritérium	<=2.4000 mg/l	1. 6. 2008



Klesajúci trend vývoja ukazovateľa
 Počet údajov hodnotenia trendu: 7
 Prvý dátum merania, ktoré vstupuje do hodnotenia trendu: 1. 6. 2008
 Posledný dátum merania, ktoré vstupuje do hodnotenia trendu: 7. 12. 2009

Názov:	Chloridy
Značka:	CL-
Skupina ukazovateľa:	v registri nie je uvedené
Dĺžka obdobia hodnotenia kvality ukazovateľa:	päť rokov

Prekročené limitné hodnoty:		
Limit	Veľkosť limitu podľa právnej normy	Dátum odberu
indikačné kritérium	<=100.0000 mg/l	7. 12. 2009



Stúpajúci trend vývoja ukazovateľa
 Počet údajov hodnotenia trendu: 7
 Prvý dátum merania, ktoré vstupuje do hodnotenia trendu: 1. 6. 2008
 Posledný dátum merania, ktoré vstupuje do hodnotenia trendu: 7. 12. 2009

Názov:	Suma jednosýtnych fenolov
Značka:	C6H6O
Skupina ukazovateľa:	v registri nie je uvedené
Dĺžka obdobia hodnotenia kvality ukazovateľa:	päť rokov

Prekročené limitné hodnoty:		
Limit	Veľkosť limitu podľa právnej normy	Dátum odberu
indikačné kritérium	<=0.0150 mg/l	16. 3. 2009
indikačné kritérium	<=0.0150 mg/l	7. 9. 2009
intervenčné kritérium	<=0.0600 mg/l	16. 3. 2009
intervenčné kritérium	<=0.0600 mg/l	7. 9. 2009

Názov:	Berýlium
Značka:	Be
Skupina ukazovateľa:	v registri nie je uvedené
Dĺžka obdobia hodnotenia kvality ukazovateľa:	

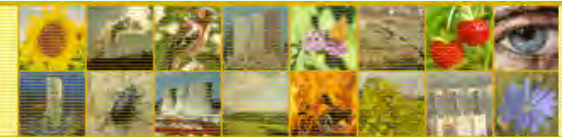
Digitálny archív Geofondu (DaG)

DaG:

- správca ŠGÚDŠ, Bratislava
- správa archívu spadá pod zákon č. 503/2007 Z.z. o archívoch a registratúrach a o doplnení niektorých zákonov
- Obsah DaG (stav 2008): bibliografické údaje (metadáta): 80.000 záverečných správ (od 1960)
- skenované záverečné správy (PDF a OCR): 600 súborov (od roku vydania 2004)

Register dokumentov IS EZ - poskytuje relevantné záverečné správy realizovaných geologických úloh na lokalite klasifikovanej ako EZ?





Odhliásit

Pomoc

Subor_bez_mena.pdf-1.htm - Foxit Reader


FILE HOME COMMENT VIEW FORM PROTECT SHARE HELP

Pages

1

2

3




Krosnianska 13, 040 22 Košice
 IČO 361 93 241 DIČ 361 93 241/697
 Obch. reg. Okr. sídlo Košice I č.11164/V
 Tel.:055/729 72 34,5 Fax:055/729 72 30

11-34-128-B-d
628.336

ZÁVEREČNÁ SPRÁVA

Báňny geologický ústav Dionýza Štúra
 Geofond - archív
84404

Názov geologickej úlohy:	Vojany - EVO - monitoring odkaliska 2002
Číslo úlohy:	2002 - 31
Obstarávateľ:	Slovenské elektrárne, a.s., Vojany
Riešiteľia:	Ing. V. Pramuk Mgr. A. Jakubíková <i>Jakubikova</i>
Dátum vyhotovenia:	december 2002



Vladimir Fabian
Ing. Vladimír Fabian

1 / 140 66.67%

sprava_monitoring_1997

Google Maps (GM), Vektorová katastrálna mapa (VKM)

GM:

- Google Maps Api: poskytuje satelitné snímky s vysokým rozlíšením,
- Street View, poskytuje od roku 2012 detailné panoramatické pohľady ulíc (360° horizontálne a 290° vertikálne) v mnohých mestách SR.

VKM:

- správca Geodetický a kartografický ústav Bratislava
- údaje poskytované na základe Zmluvy č. 97-31-13524/2006 o poskytnutí hromadných údajov z katastra nehnuteľností vo formáte Kokeš a dbf,
- ročná aktualizácia.

Je možné prezentovať priestorové prvky na mapách detailných mierok?

Existuje prepojenie na základný register verejnej správy - Kataster nehnuteľností?



§5 Zákona č. 409/2011

Konanie o určení povinnej osoby

(1) Konanie o určení povinnej osoby začne krajský úrad životného prostredia

a) z vlastného podnetu,

b) na návrh vlastníka, užívateľa alebo správcu nehnuteľnosti, na ktorej sa nachádza environmentálna záťaž, ministerstva alebo na základe oznámenia podľa §7.

(2) Návrh vlastníka, užívateľa alebo správcu nehnuteľnosti obsahuje

b) názov environmentálnej záťaže podľa registračného listu environmentálnej záťaže,

c) **názov a kód katastrálneho územia podľa údajov z evidencie katastra nehnuteľností**, názov a číselný kód obce, okresu a kraja, v ktorom sa environmentálna záťaž nachádza.

(3) Rozhodnutie o určení povinnej osoby okrem všeobecných náležitostí obsahuje

a) názov environmentálnej záťaže podľa registračného listu environmentálnej záťaže,

b) **názov a kód katastrálneho územia**, názov a číselný kód obce, okresu a kraja, v ktorom sa environmentálna záťaž nachádza,



Výsledok identifikácie

[Vektorová katastrálna mapa
Veterná Poruba

Číslo parcely: **312/25**

Názov a číslo katastrálneho územia: Veterná

Názov a číslo obce: Veterná

Názov a číslo okresu: Liptovsk

Názov a číslo kraja: Žilinský

- Ochrana prírody
- Chránené stromy
- Územia európskeho významu
- Chránené vtáky
- Maloplošné chránené územia
- Veľkoplošné chránené územia
- Monitoring
- Databáza IMZ
- ČMS – Antropogené
- ČMS – Pôda
- Databáza TBD
- Register skládok
- Administratívne hranice
- Hranice obcí
- Hranice okresov
- Hranice krajov
- Vektorová katastrálna mapa



Katastrálny portál

Úradu geodézie, kartografie a katastra Slovenskej republiky



Informácie o portáli
Novinky
Napište nám
Aktualizácia údajov
Najčastejšie otázky
Pomocník

Vyhľadávanie

- Vlastníci
- Nezistení vlastníci
- List vlastníctva
- Parcela
- Stavba
- Byt/nebytový priestor

Zobrazenie mapy

- Zobrazenie mapy

Katastrálne konanie

- Informácie
- Prehľad
- Zobrazovanie prijatých návrhov

Elektronické formuláre

- Podanie oznámenia o zamýšľanom návrhu na vklad
- Import oznámenia o zamýšľanom návrhu na vklad
- Po moje oznámenia

Moje zostavy

- Moje zostavy

[Rozšírené menu >>](#)

Vyhľadávanie podľa čísla parcely

Výber parametrov

Kraj: * Žilinský ? Vyhľadať

Okres: * Liptovský Mikuláš ? Vyhľadať

Obec: * VETERNÁ PORUBA ? Vyhľadať

Katastrálne územie: * Veterná Poruba ?

Typ parcely: * Parcela C ? Parcela E ?

Typ výstupu: * Výpis z Listu vlastníctva ? Výpis parcely ?

Číslo parcely: * 312 / 25 ?

Overenie kódu: *  ? Nový kód

Dátum aktuálnosti popisných údajov: 10.05.2013

Dátum aktuálnosti údajov katastrálneho konania: 10.05.2013

*Povinný údaj Vyhľadať Vyčistiť

Upozornenie
Parcela nie je evidovaná na liste vlastníctva!

Detail parcely C 312/ 25

Vytvoriť zostavu Zaradiť zostavu

Ak požadujete vytvorenie výpisu z listu vlastníctva vo formáte PDF, potom stlačte tlačidlo „Vytvoriť zostavu“ alebo „Zaradiť zostavu“.

Parcela registra C	312/ 25
Výmera parcely	53545 m2
Druh a spôsob využitia pozemku	Ostatné plochy
Príslušnosť k ZÚO	Pozemok je umiestnený mimo zastavaného územia obce

Číslo LV
Súpisné číslo stavby
Kód chránenej nehnuteľnosti
[Zobrazíť parcelu na mape](#)

V prípade vytvorenia/zaradenia zostavy bude vygenerovaný Čiastočný výpis z LV

tlač

Klientská zóna

Prihlasovacie meno: ?


Heslo: ?

Pamätaj si ma na tomto počítači ?

Prihlásiť

Výber jazyka / Select a language
Slovenský jazyk ?

- Nová registrácia
- Zabudol som heslo
- Povoliť dotazy na pozadí (AJAX)



09 - 2013 pre MŽP SR vytvára CEI SAŽ

SVM50
CESTY
SATELIT
HYBRID
TERÉN

Zmluvné podmienky Nahliásiť chybu mapy

Zdieľanie zdrojových evidencií obsahovo príbuzných

Cieľ integrácie:

- Zabrániť **duplicitnej evidencii údajov**
- Zdieľať a prezentovať obsahovo relevantné údaje **údaje** iných zdrojových evidencií **na jednom mieste** - sprístupniť relevantné údaje v maximálnej miere z aplikačného rozhrania IS EZ
- Skvalitniť údajovú základňu - **odstrániť nekonzistentnosť a chyby v údajoch** zdrojových evidencií
- Implementácia procesov vyplývajúcich zo zákon č. 3/2010 o národnej infraštruktúre pre priestorové informácie - **INSPIRE**

Zdieľanie zdrojových evidencií obsahovo príbuzných

Spôsob dosiahnutia cieľov integrácie:

- Zaviedla sa integrácia na báze **zdieľania** webových resp. sieťových **služieb**
- **Interoperabilita** služieb - implementácia otvorených štandardov
- Všetky unikátne vlastnosti služby museli byť zdokumentované - spracovaná **analytická dokumentácia**
- **Princíp zistiteľnosti** resp. vyhľadania služby - povinnosť zaviesť, poskytovať a aktualizovať metaúdaje o službe (vyhľadávacia služba)
- Zo zdrojových evidencií boli **odvodené číselníky**, prístupné iným systémom v podobe zdieľanej služby

Seminár pre držiteľov environmentálnych zát'aží 2

Nitra, 22. október 2013



Ďakujem za pozornosť...!



Investícia do vašej budúcnosti!

**Dobudovanie Informačného systému
environmentálnych zát'aží**

Tento projekt je spolufinancovaný Európskou úniou/KF op | žp

